

## **igus hat Rundtschlager teilbar gemacht**

**Montage der schmierfreien PRTs nun auch bei bereits fixierten Wellen möglich**

**Köln, 11. Juni 2015 – Radial-Axial-Gleitlager werden bei den meisten Anwendungsfällen komplett zusammengesetzt axial auf eine Fläche aufgeschraubt, so üblicherweise auch bei den Polymer-Rundtschlagern (PRT) von igus. Aufgrund einer Kundenanfrage hat igus jetzt ein teilbares iglidur PRT entwickelt, damit die besondere Konstruktion des Kunden unkompliziert realisieren werden konnte. Dieses Beispiel beweist, dass sich viele neue Produkte, die der motion plastics-Spezialist igus entwickelt, an den besonderen Kundenwünschen orientieren.**

Normalerweise werden Lager bei der Montage über eine Welle geschoben und dann platziert. Bei Mittel- oder Stützlagern ist dies jedoch nicht ohne weiteres möglich, da die Welle bereits beidseitig fixiert ist. Bei einem Kunden des motion plastics-Spezialisten igus bestand der Bedarf, ein Rundtschlager teilbar auszuführen, um somit ohne viel Aufwand das Lager an Ort und Stelle montieren zu können. Die bekannten iglidur PRTs von igus sind Rundtschlager, die zwischen Innen- und Außenring aus Aluminium eine schmierfreie Gleitfolie besitzen, die die Reibung der beiden Ringe gegeneinander minimiert. Aus der Kundenanfrage heraus wurde nun ein ‚geteiltes‘ PRT entwickelt. „Bei dieser Neuentwicklung wurde das iglidur PRT so konstruiert, dass es beispielsweise um ein Rohr oder eine Welle herum gelegt und anschließend wieder in seine Ringform geschlossen werden kann“, erklärt Gerhard Baus, Prokurist Gleitlager bei igus. „Die Bewegung zwischen Innen- und Außenring kann anschließend in der gewohnten Weise durchgeführt werden.“

### **Vielseitiges Tribo-Tape ermöglicht Teilung**

Im Gegensatz zu den gewohnten iglidur PRTs aus dem igus-Sortiment konnten für diese Sonderlösungen nicht die üblichen Gleitelemente verwendet werden, da diese beim Teilen des Gehäuses nicht in ihrer Position geblieben wären. Stattdessen kommt in diesem Fall das schmierfreie Tribo-Tape aus

iglidur A160 zum Einsatz. Die selbstklebende Folie ist 0,5 Millimeter dick und kann einfach zugeschnitten werden. Wie die Gleitelemente aus iglidur J ist auch das Tribo-Tape selbstschmierend, kommt dadurch ohne Wartung aus und ist darüber hinaus FDA-konform.

Die neue Bauform geteilter Polymer-Rundtischlager bietet igus auf Anfrage an. So können alle besonderen Anforderungen der Anwendung bei der Auslegung kundenspezifisch berücksichtigt werden.

### **PRESSEKONTAKT:**

Oliver Cyrus  
Leiter Presse und Werbung

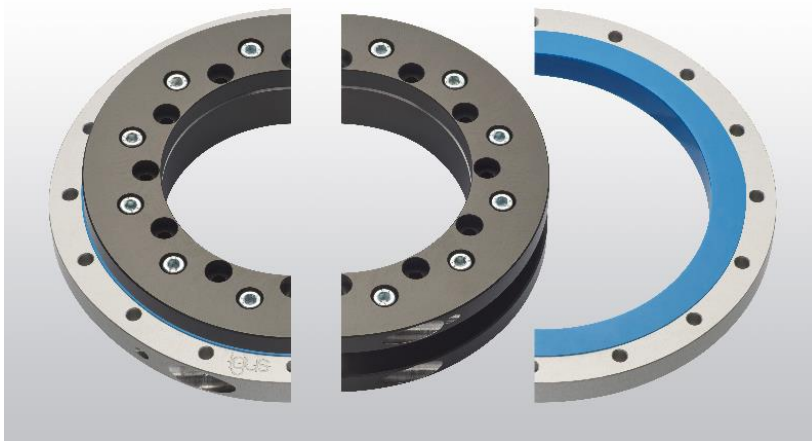
igus® GmbH  
Spicher Str. 1a  
51147 Köln  
Tel. 0 22 03 / 96 49-459  
Fax 0 22 03 / 96 49-631  
ocyrus@igus.de  
www.igus.de/presse

### **ÜBER IGUS:**

Die igus GmbH ist ein weltweit führender Hersteller von Energiekettensystemen und Polymer-Gleitlagern. Das familiengeführte Unternehmen mit Sitz in Köln ist in 36 Ländern vertreten und beschäftigt weltweit über 2.700 Mitarbeiter. 2014 erwirtschaftete igus mit motion plastics, Kunststoffkomponenten für bewegte Anwendungen, einen Umsatz von 469 Millionen Euro. igus betreibt die größten Testlabore und Fabriken in seiner Branche, um dem Kunden innovative auf ihn zugeschnittene Produkte und Lösungen in kürzester Zeit anzubieten.

Die Begriffe "igus, e-ketten, e-kettensysteme, chainflex, readycable, easychain, e-chain, e-chainsystems, energy chain, energy chain system, flizz, readychain, robotlink, pikchain, triflex, twisterchain, invis, drylin, iglidur, igubal, xiros, xirodur, plastics for longer life, motion plastics, CFRIP, dryspin, speedigus, manus, vector" sind in der Bundesrepublik Deutschland und gegebenenfalls international markenrechtlich geschützt.

**Bildunterschrift:**



**Bild PM2315-1**

Aufgrund einer Kundenanfrage hat der motion plastics-Spezialist igus ein „geteiltes“ PRT entwickelt, das sich um Wellen oder Rohre herum legen lässt.  
(Quelle: igus GmbH)